



WX 7x50 IF / 10x50 IF



Les jumelles du siècle

# Il n'y a pas de limites. Seulement de nouvelles frontières.

Depuis 1917, date de son entrée dans le monde des produits optiques, Nikon n'a cessé d'innover avec passion en matière de jumelles, offrant aux observateurs du monde entier d'innombrables visions aussi sensationnelles qu'extraordinaires. Aujourd'hui, fort d'un siècle d'expérience, Nikon enchante les passionnés d'optique avec des jumelles d'une qualité jadis inimaginable.

Les nouvelles jumelles Nikon WX ne sont pas qu'un nouveau jalon dans l'excellence optique. Elles catapultent l'utilisateur jusqu'à des limites extrêmes d'une netteté incroyable, avec une périphérie visuelle qui semble infinie. Non seulement ce champ visuel ultra-étendu ouvre une constellation entière d'images parfaitement nettes aux yeux de l'observateur, mais il le fait avec le réalisme stupéfiant qui caractérise Nikon depuis 100 ans.

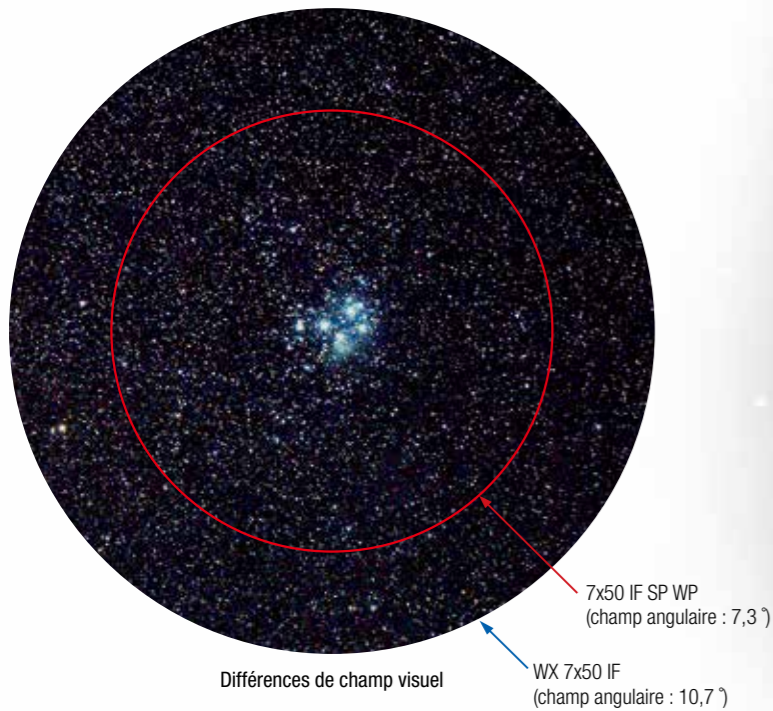
Nikon WX : les jumelles du siècle.



# Découvrez le fruit d'un siècle d'innovation.

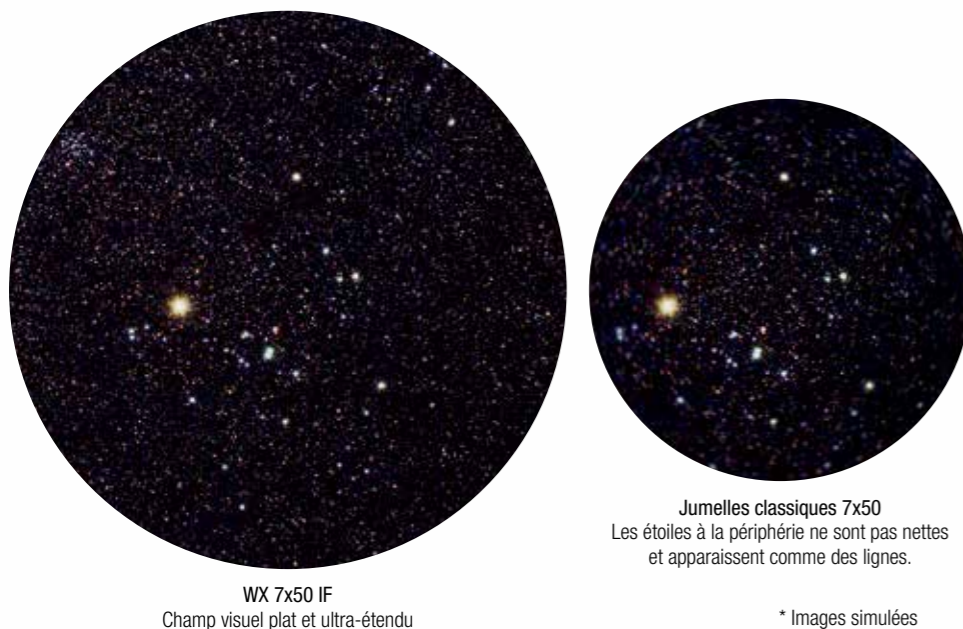
## Oculaires offrant des performances optiques inégalées

Des oculaires aux performances optiques supérieures permettent d'obtenir un champ visuel ultra-étendu (champ angulaire apparent de 66,6° pour les WX 7x50 IF, 76,4° pour les WX 10x50 IF). Une image nette et claire minimisant les aberrations d'astigmatisme et de coma remplit l'ensemble du champ visuel depuis le centre jusqu'à la périphérie. Aucun cadre ne limitant votre vision, l'observation vous donnera la sensation d'une sortie dans l'espace, au cœur du ciel.



## Système de lentille aplanissante de champ

Le système de lentille aplanissante de champ permet de corriger la courbure du champ depuis le centre jusqu'à l'extrémité de la périphérie. Tout en offrant un champ visuel ultra-étendu, il génère une image nette et claire sur tout le champ visuel. Le champ visuel extrêmement étendu vous ouvre une vue panoramique des amas stellaires ou des galaxies tandis que les étoiles individuelles scintillent comme autant de points nets.



WX 7x50 IF  
Champ visuel plat et ultra-étendu

Jumelles classiques 7x50  
Les étoiles à la périphérie ne sont pas nettes et apparaissent comme des lignes.

\* Images simulées

## Conception optique complète tenant compte du confort oculaire

Avec un champ visuel ultra-étendu, il peut arriver que les images soient déformées dans les zones périphériques et changent en cas de déplacement latéral des jumelles. Pour éviter ce phénomène, la distorsion en coussinet a été délibérément conservée afin de permettre une observation confortable. Notre but n'est pas seulement d'éliminer les aberrations. Les yeux de l'utilisateur étant des éléments importants du système optique qui convoient des informations au nerf optique, nous veillons à ce que l'ensemble de la conception optique prenne en compte leur confort.



## Traitement multicouche de qualité supérieure

Un traitement multicouche de haute qualité est appliqué à l'ensemble des lentilles et des prismes, assurant une transmission de la lumière uniformément élevée sur tout le spectre visible, pour un rendu plus naturel et plus net. Il restitue fidèlement les couleurs des étoiles dans le ciel nocturne.

## Trois lentilles en verre ED dans chaque tube



Grâce à trois lentilles en verre à dispersion ultra-faible (ED) dans chaque tube, les aberrations chromatiques sont corrigées jusqu'à l'extrémité de la périphérie du champ visuel, créant une image haute définition au contraste accentué.

## Prismes d'Abbe-Koenig

Des prismes d'Abbe-Koenig assurant une réflectivité totale sur toutes les surfaces et offrant une vitesse de transmission élevée améliorent la luminosité du champ visuel. L'application du traitement de correction de phase sur les surfaces en toit (Dach) des prismes Abbe-Koenig permet de corriger les changements de phase de la lumière se reflétant à l'intérieur des prismes, afin de générer des images haute définition au contraste renforcé.



# La mission de Nikon est de vous aider à réaliser la vôtre.

## Robustesse et facilité d'utilisation supérieures

- Corps robuste et léger en alliage de magnésium pour faciliter la visualisation à main levée. Les prismes d'Abbe-Koenig permettent un design mince prenant soigneusement en compte l'équilibre du poids.



## Filetage de fixation pour filtre

- Un filtre 55 mm (P=0,75) peut être fixé sur l'objectif.



## Bague de réglage dioptrique hélicoïdale droite

- Modèle droit hélicoïdal de la bague de réglage dioptrique. Les oculaires évoluent d'avant en arrière le long d'une ligne droite et les lentilles elles-mêmes ne tournent pas, si bien que l'axe optique n'est pas décentré pendant le réglage dioptrique.



## Œillets en caoutchouc à six crans facilitant le positionnement des yeux

- Les intervalles de clic se réduisent à mesure que les œillets sont étendus afin de faciliter le réglage pour ceux qui ne portent pas de lunettes.



## Oculaires aux performances optiques sophistiquées

- Profitez d'un champ visuel ultra-étendu. Le champ angulaire apparent est de 66,6° pour les WX 7x50 IF ou de 76,4° pour les WX 10x50 IF.  
\* Précédentes valeurs standard du champ angulaire apparent (champ angulaire réel x grossissement)  
WX 7x50 IF : 75,0°  
WX 10x50 IF : 90,0°

## Long dégagement oculaire

- La conception optique permet d'obtenir à la fois un champ visuel ultra-étendu et un long dégagement oculaire. Les porteurs de lunette peuvent également profiter d'un champ visuel ultra-étendu intégral et net.
- Les œillets en caoutchouc peuvent être retirés lors du nettoyage des oculaires. Le cadre de l'oculaire est de forme plate pour faciliter l'entretien.



## Toutes les lentilles et tous les prismes sont exempts de plomb et d'arsenic

- Conformément à nos Nikon Green Procurement Standards (Normes d'approvisionnement écologique de Nikon), nous employons des matériaux respectueux de l'environnement non seulement pour les lentilles et les prismes, mais également pour le corps.

## Structure étanche à l'eau et antibuée pour résister aux intempéries

- Structure étanche qui n'est pas affectée en cas d'immersion dans l'eau à une profondeur maximale de 5 m pendant 10 minutes. (NON conçu pour une utilisation sous l'eau.)
- Structure hermétique avec boîtier rempli d'azote qui empêche la formation de buée et de moisissures à l'intérieur du système optique, même en cas de changements importants de température.
- La plage de température ambiante étendue de -20 °C à +60 °C permet une utilisation dans des conditions difficiles.



## Accessoires favorisant une observation astronomique confortable

- Livré avec un adaptateur pour trépied TRA-5 ¼ po (ISO 1222) qui permet la fixation sur un trépied.
- Étui Nikon WX exclusif fourni pour le rangement des jumelles et des accessoires.





WX 7x50 IF



WX 10x50 IF

## Caractéristiques

	WX 7x50 IF	WX 10x50 IF
Grossissement (x)	7	10
Diamètre de l'objectif (mm)	50	50
Champ angulaire (réel/degrés)	10,7	9,0
Champ angulaire (apparent/degrés)*	66,6	76,4
Champ linéaire perçu à 1 000 m (m)	188	157
Pupille de sortie (mm)	7,1	5,0
Luminosité relative	50,4	25,0
Dégagement oculaire (mm)	17,7	15,3
Distance minimale de mise au point (m)	12,3	20,0
Longueur (mm)	272	291
Largeur (mm)	171	171
Profondeur (mm)	80	80
Poids (g)	2 420	2 505
Réglage de l'écart interpupillaire (mm)	58-78	
Réglage dioptrique (d)	-6 à +4	-6 à +5
Type	Toit (Abbe-Koenig)	

\* Le champ angulaire apparent est calculé d'après la norme ISO 14132-1:2002.

## Accessoires fournis



Étui



Courroie d'étui

Bouchons d'objectif  
de type housseProtecteur d'oculaire de  
type housse

Courroie

Adaptateur pour trépied  
TRA-5

Les informations sur la gamme de produits décrite dans cette brochure sont correctes à la date d'impression, et peuvent être modifiées sans préavis.

La disponibilité des produits peut varier selon la région.

Les caractéristiques techniques et l'équipement sont sujets à modification sans préavis ni obligation de la part du fabricant.

La couleur des produits présentés dans cette brochure peut différer des produits réels en raison de la couleur de l'encre d'impression utilisée.

Mai 2019

©2019 NIKON VISION CO., LTD.



AVERTISSEMENT

Ne jamais regarder directement le soleil à travers un équipement optique.  
Vous pourriez endommager vos yeux ou perdre la vue.



## NIKON VISION CO., LTD.

Nikon Futaba Bldg., 3-25, Futaba 1-chome, Shinagawa-ku,  
Tokyo 142-0043, Japon  
Tél : +81-3-3788-7697 Fax +81-3-3788-7698

[www.nikon.fr/sportoptics](http://www.nikon.fr/sportoptics)

Fr